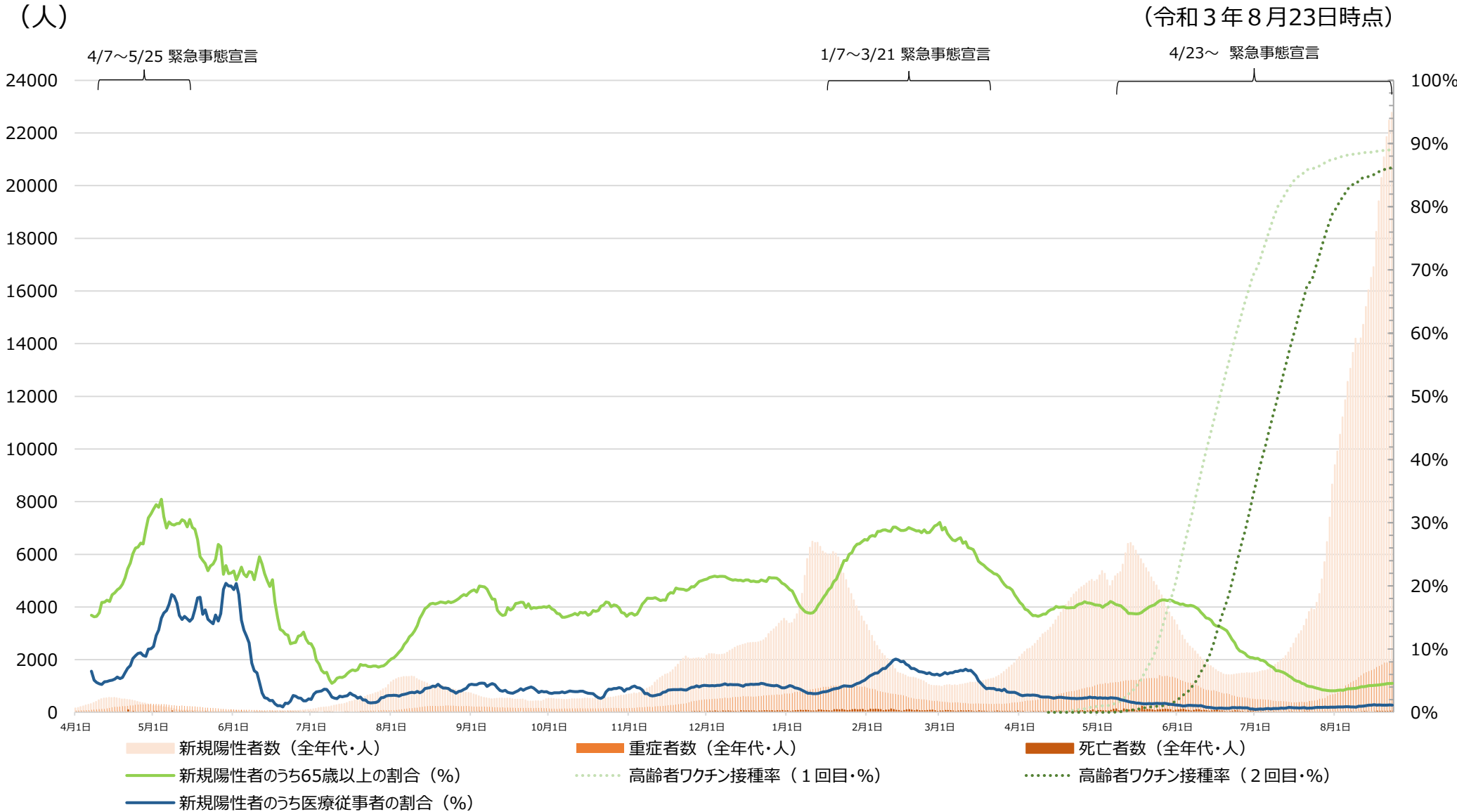


全国の新規陽性者数等及び高齢者のワクチン接種率

資料 2 - 4

(令和3年8月23日時点)



※新規陽性者数、重症者数及び死亡者数については、令和2年5月8日から（死亡者については同年4月21日から）、データソースを厚生労働省が把握した個票を積み上げたものから、各自治体がウェブサイトで公表している数等を積み上げたものに変更。

※「新規陽性者数のうち65歳以上の割合」は、HER-SYSに登録されている陽性者のうち、65歳以上の者の割合。

※「新規陽性者のうち医療従事者の割合」は、HER-SYSに登録されている陽性者であって、職業欄に何らかの記載がある陽性者のうち、職業が「医師・歯科医師」、「看護師・准看護師」又は「医療従事者」と入力されている者の割合。

※新規陽性者数（全年代）、新規陽性者のうち65歳以上の割合、新規陽性者のうち医療従事者の割合は、直近7日間の移動平均の値。

※「高齢者ワクチン接種率」は、65歳以上に対するワクチン接種回数を65歳以上人口（出典：令和2年住民基本台帳年齢階級別人口（市区町村別））で除したもの。

ワクチン接種歴別の新規感染者数（8/18-8/20）

期間	年齢	総数	未接種	1回接種のみ	2回接種	接種歴不明
8/18-8/20	全年齢	69,926	57,783	3,351	2,625	6,167
	65歳未満	66,475	55,867	3,211	1,553	5,844
	65歳以上	3,205	1,693	139	1,061	312

国内のワクチン接種ステータス（8月20日）

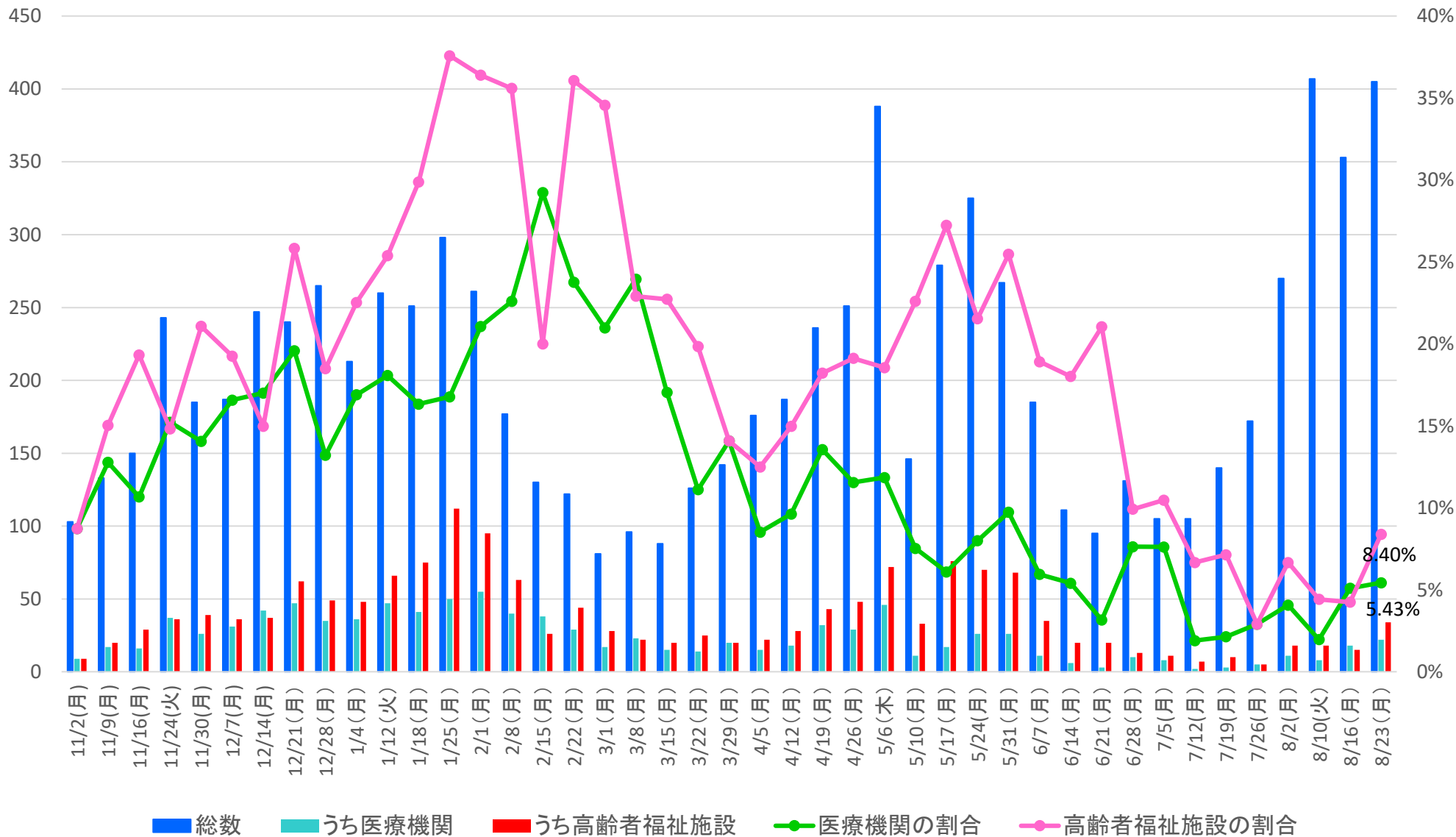
期間	年齢	人口	未接種	1回接種のみ	2回接種
8/20	全年齢	127,138,033	65,049,584	13,295,159	48,793,290
	65歳未満	91,651,220	61,102,478	12,183,453	18,365,289
	65歳以上	35,486,813	3,947,106	1,111,706	30,428,001

8月18日～20日におけるワクチン接種歴別の人口当たりの新規陽性者数（10万人対）

期間	年齢	未接種	1回接種のみ	2回接種
8/18-8/20	全年齢	88.8	25.2	5.4
	65歳未満	91.4	26.4	8.5
	65歳以上	42.9	12.5	3.5

- ※ HER-SYSに登録されている新規感染者を、不明を含むワクチン接種歴の有無で分けて集計し、報告日における新規感染者数の3日間の合計を算出。（データは8月23日参照。データは日々更新され、今後最新のデータが反映される。）
- ※ HER-SYSに年齢情報がない者は全年齢に含まれるが、65歳未満／以上には含まれない。新規感染者には無症候感染者も含まれる。
- ※ 3日間の新規陽性者数の合計を、期間の最終日（8/20）のワクチン接種の有無で分けた人数で割り、人口10万人対に換算したものの。
- ※ 新規陽性者のうち接種歴が不明の者は含まれない。
- ※ HER-SYSデータに年齢の情報がない者は含まれない。
- ※ ワクチン接種者数は、ワクチン接種記録システム（VRS）とワクチン接種円滑化システム（V-SYS）に報告されているデータに基づき、公開されている報告数から算出。なお、医療従事者等の接種者数は、65歳未満に含まれると仮定して試算。（データは8月23日参照。データは日々更新されるため、接種から記録されるまでにはタイムラグがあり、今後最新のデータが反映される。）
- ※ 未接種者数は全年齢、65歳以上、65歳未満の人口から1回接種のみと2回接種の人数を引いて算出。（データは令和2年度1月1日現在の住民基本台帳参照）

クラスター発生件数（週ごと）に占める医療機関・高齢者福祉施設の割合



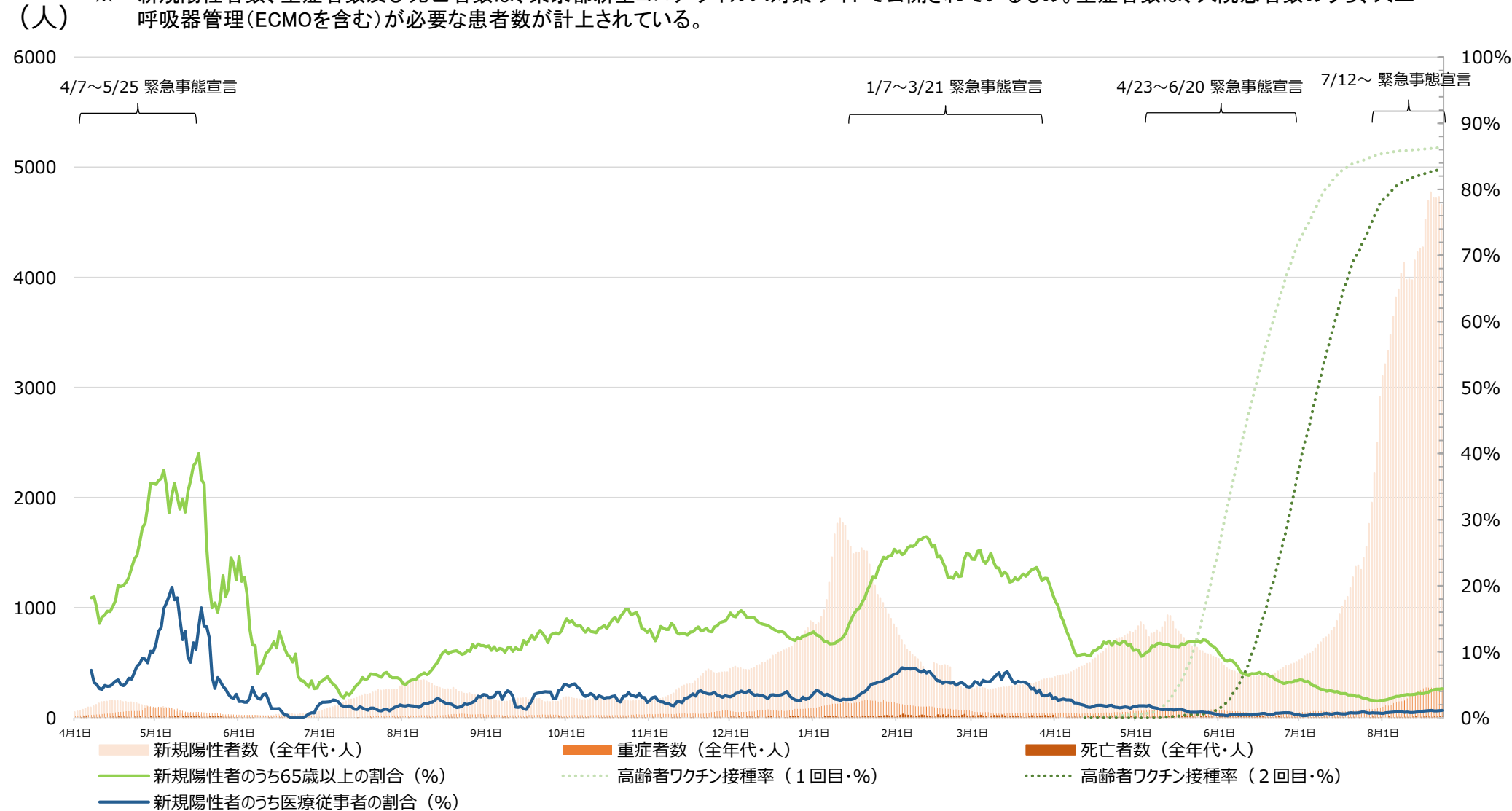
(注1) 自治体のプレスリリース等をもとに、同一の場で2名以上の感染者が出たと報道等された事案(家族内感染を除く)の件数を集計したもの

(注2) 件数は、当該日を含む1週間に報道された件数(速報値)

東京都の新規陽性者数等及び高齢者のワクチン接種率

(令和3年8月23日時点)

※ 新規陽性者数、重症者数及び死亡者数は、東京都新型コロナウイルス対策サイトで公開されているもの。重症者数は、入院患者数のうち、人工呼吸器管理(ECMOを含む)が必要な患者数が計上されている。



※「新規陽性者数のうち65歳以上の割合」は、HER-SYSに登録されている陽性者のうち、65歳以上の者の割合。

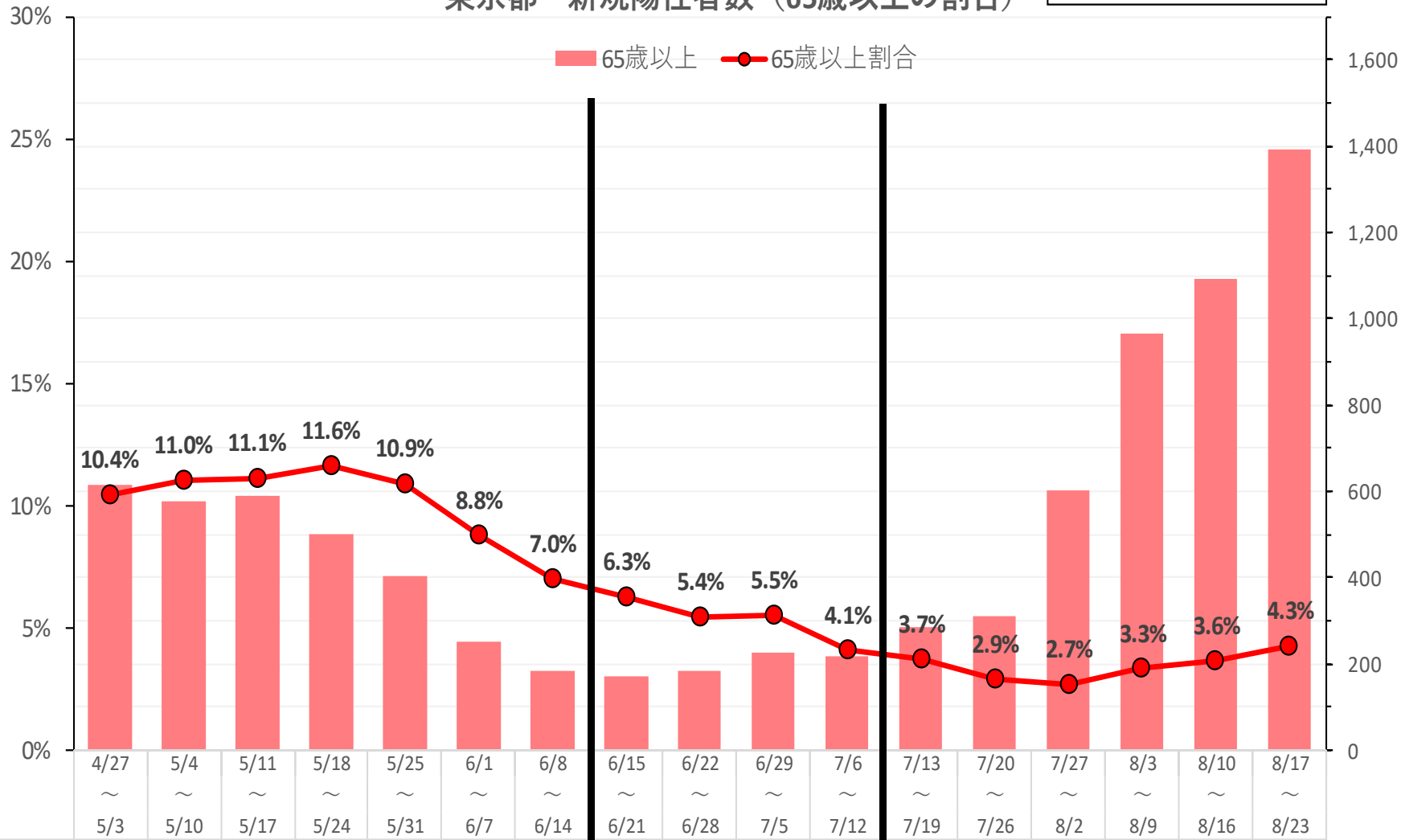
※「新規陽性者のうち医療従事者の割合」は、HER-SYSに登録されている陽性者であって、職業欄に何らかの記載がある陽性者のうち、職業が「医師・歯科医師」、「看護師・准看護師」又は「医療従事者」と入力されている者の割合。

※新規陽性者数 (全年代)、新規陽性者のうち65歳以上の割合、新規陽性者のうち医療従事者の割合は、直近7日間の移動平均の値。

※「高齢者ワクチン接種率」は、65歳以上に対するワクチン接種回数を65歳以上人口 (出典：令和2年住民基本台帳年齢階級別人口 (市区町村別)) で除したものの。

東京都 新規陽性者数（65歳以上の割合）

東京都モニタリング会議資料を加工

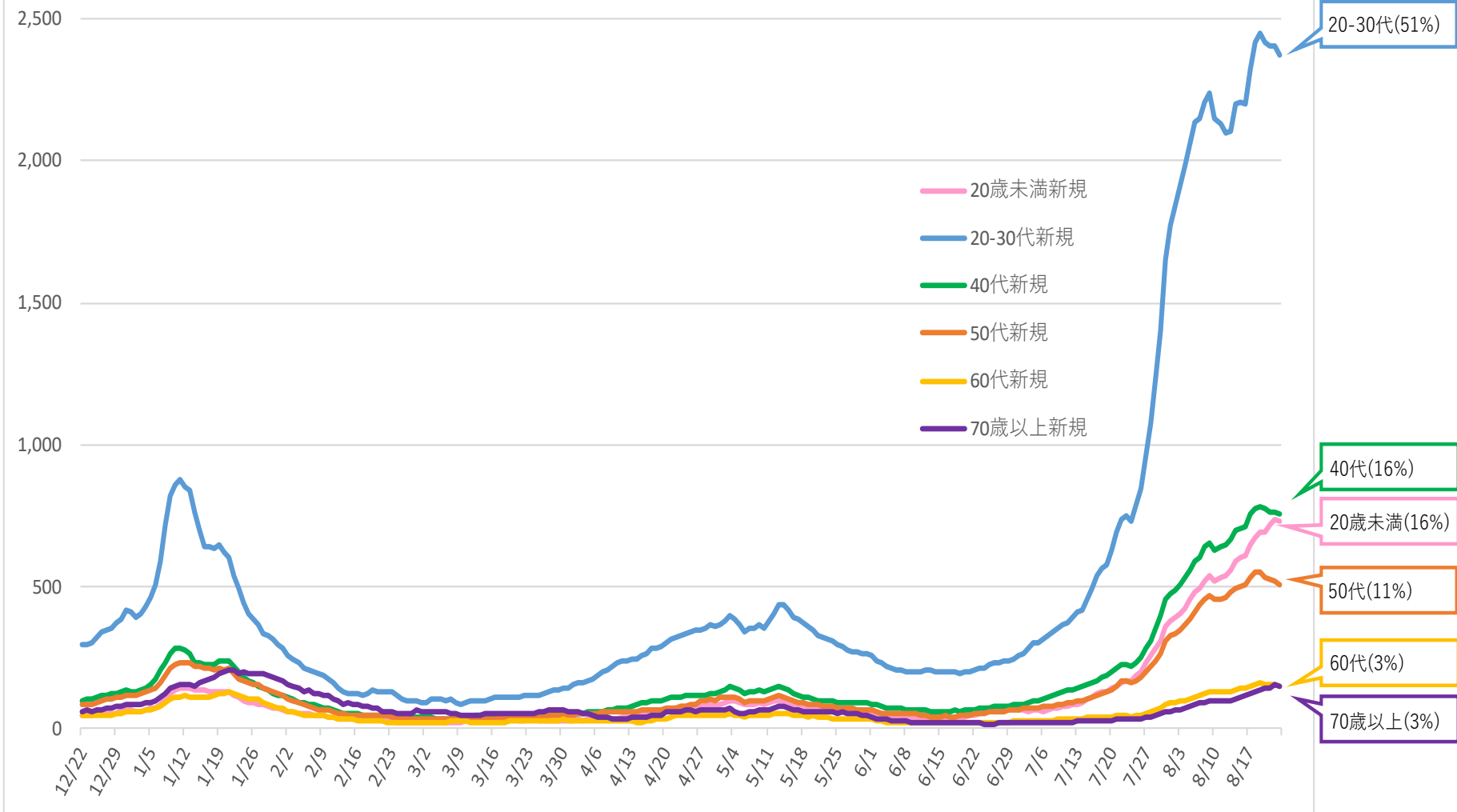


全感染者数	6,115	5,454	5,491	4,467	3,830	2,960	2,663	2,743	3,423	4,099	5,297	7,703	10,877	22,501	28,948	29,925	32,615
65歳以上	614	576	590	502	405	251	181	170	184	224	215	286	312	602	963	1,091	1,394
65歳以上割合	10.4%	11.0%	11.1%	11.6%	10.9%	8.8%	7.0%	6.3%	5.4%	5.5%	4.1%	3.7%	2.9%	2.7%	3.3%	3.6%	4.3%

6月中旬
高齢者以外へのクーポン
発送目安時期
6/20宣言終了

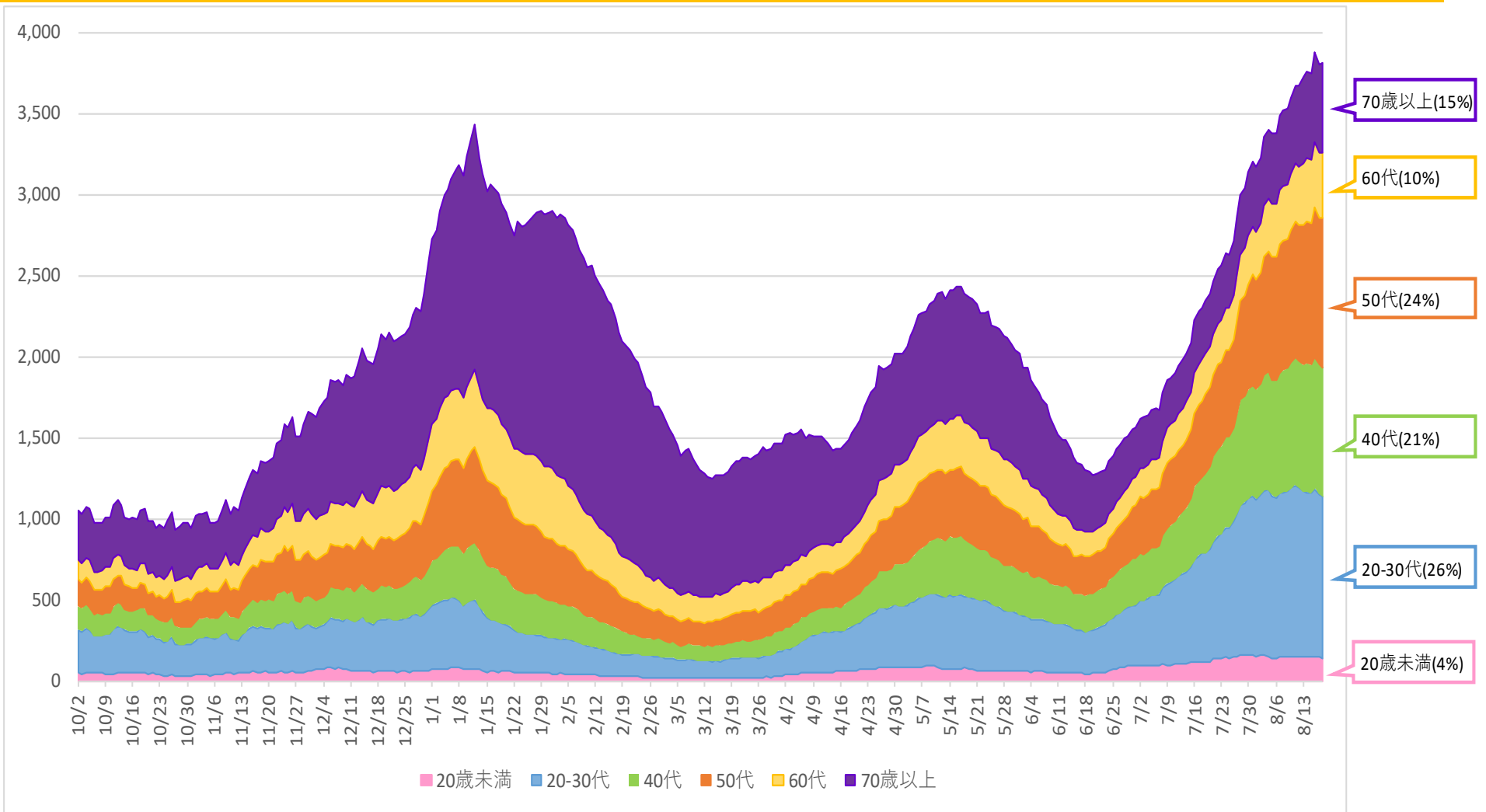
7/12
宣言開始

東京都 新規陽性者数 7日間移動平均の推移



	12/22火	1/1金	2/1月	3/1月	4/1木	5/1土	7/19月	7/26月	8/2月	8/9月	8/16月	8/23月
総数	630.0	865.1	818.0	271.9	372.3	798.3	1,100.4	1,553.9	3,214.4	4,134.7	4,275.0	4,659.3
うち60代以上	107.6	143.1	239.0	80.9	89.1	109.4	72.0	79.1	157.3	229.4	254.4	299.1
割合	17%	17%	29%	30%	24%	14%	7%	5%	5%	6%	6%	6%

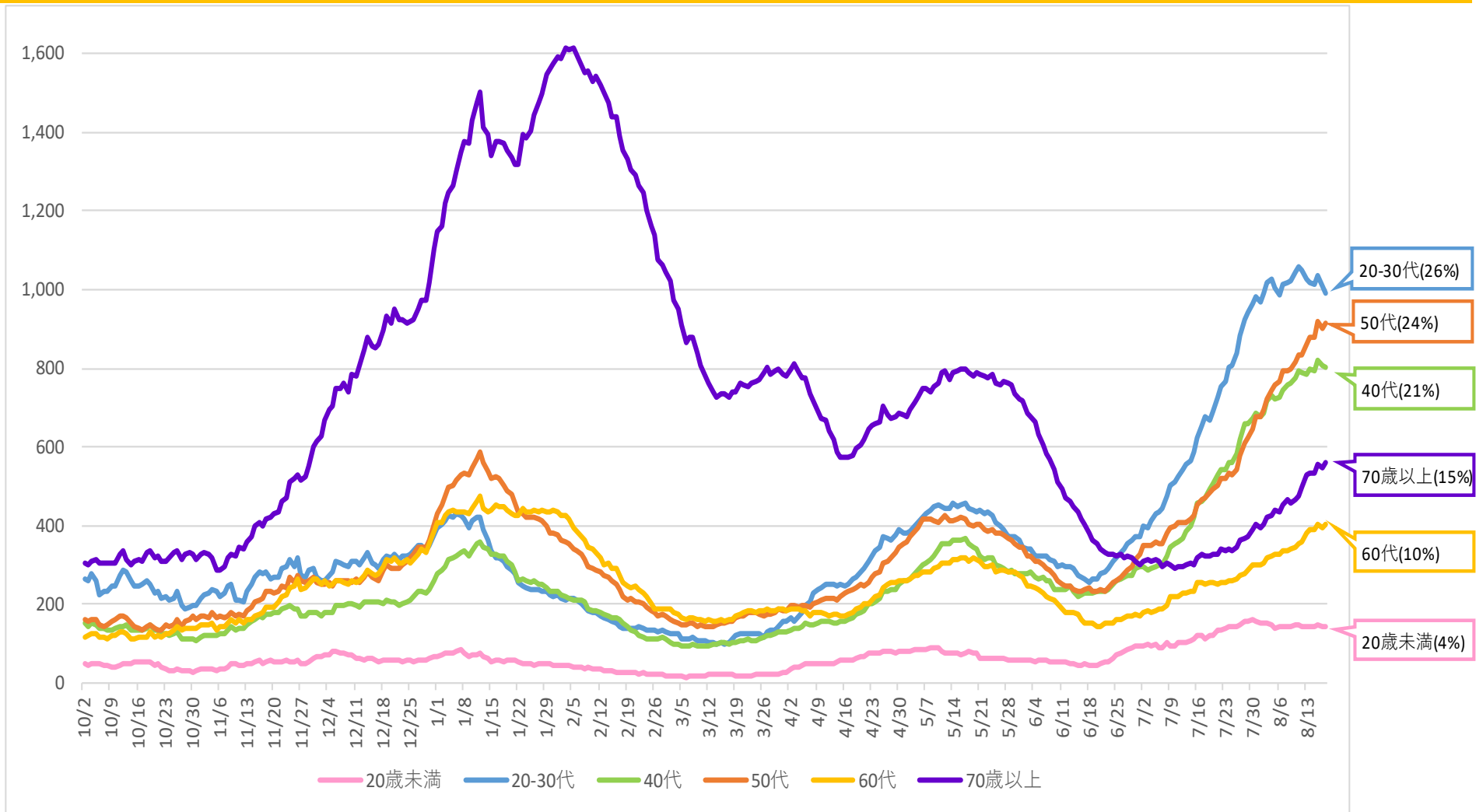
東京都 入院患者数の年代別内訳



日付	12/22火	1/1金	2/1月	3/1月	4/1木	5/1土	7/14水	7/21水	7/28水	8/4水	8/11水	8/18水
入院患者総数	2,093	2,730	2,899	1,663	1,462	2,018	2,023	2,466	2,995	3,399	3,667	3,815
うち60歳以上	1,235	1,556	2,029	1,231	965	948	526	567	659	748	843	954
割合	59%	57%	70%	74%	66%	47%	26%	23%	22%	22%	23%	25%

※年代別の入院患者数は公表日の入院者数の年代別比率を用いて推計

東京都 入院患者数の年代別内訳

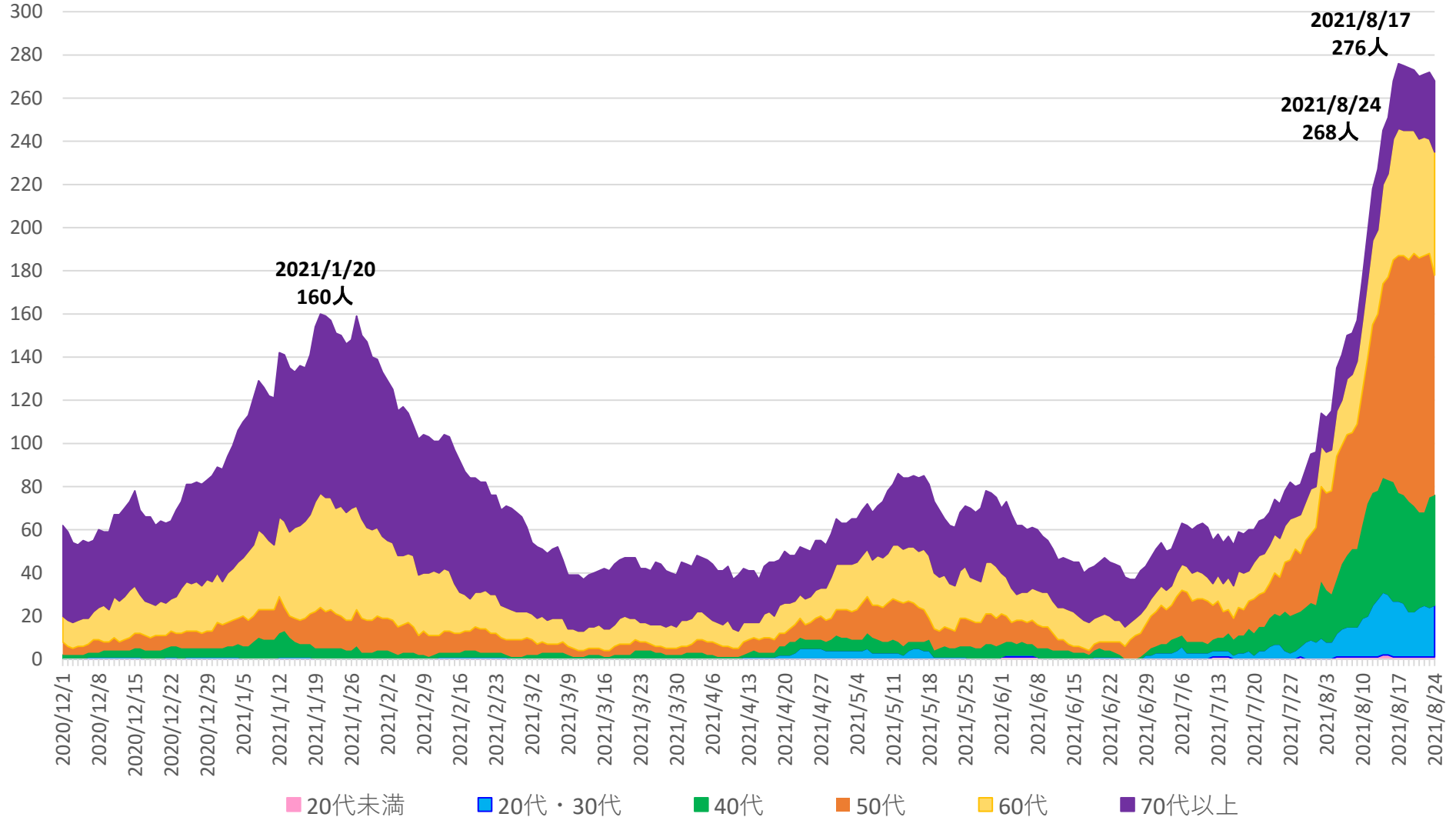


日付	12/22火	1/1金	2/1月	3/1月	4/1木	5/1土	7/14水	7/21水	7/28水	8/4水	8/11水	8/18水
入院患者総数	2,093	2,730	2,899	1,663	1,462	2,018	2,023	2,466	2,995	3,399	3,667	3,815
うち60歳以上	1,235	1,556	2,029	1,231	965	948	526	567	659	748	843	954
割合	59%	57%	70%	74%	66%	47%	26%	23%	22%	22%	23%	25%

※年代別の入院患者数は公表日の入院者数の年代別比率を用いて推計

東京都における重症者数の推移（年齢階級別）

(人)

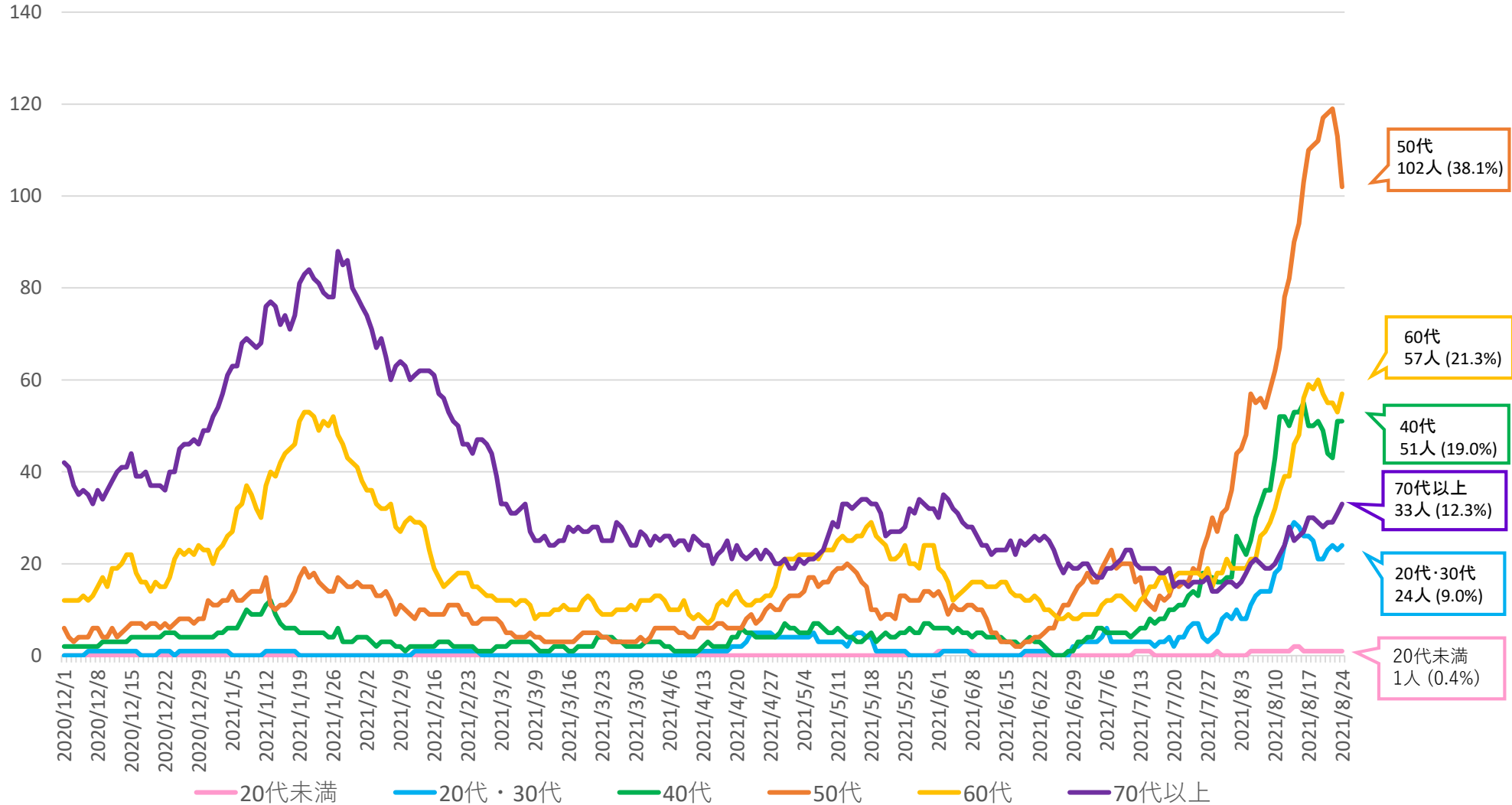


注1: 東京都HPで公開されている年齢階級別の重症者数

注2: 重症者は都の基準(人工呼吸器または人工心肺(ECMO)を使用している患者)

東京都における重症者数の推移（年齢階級別）

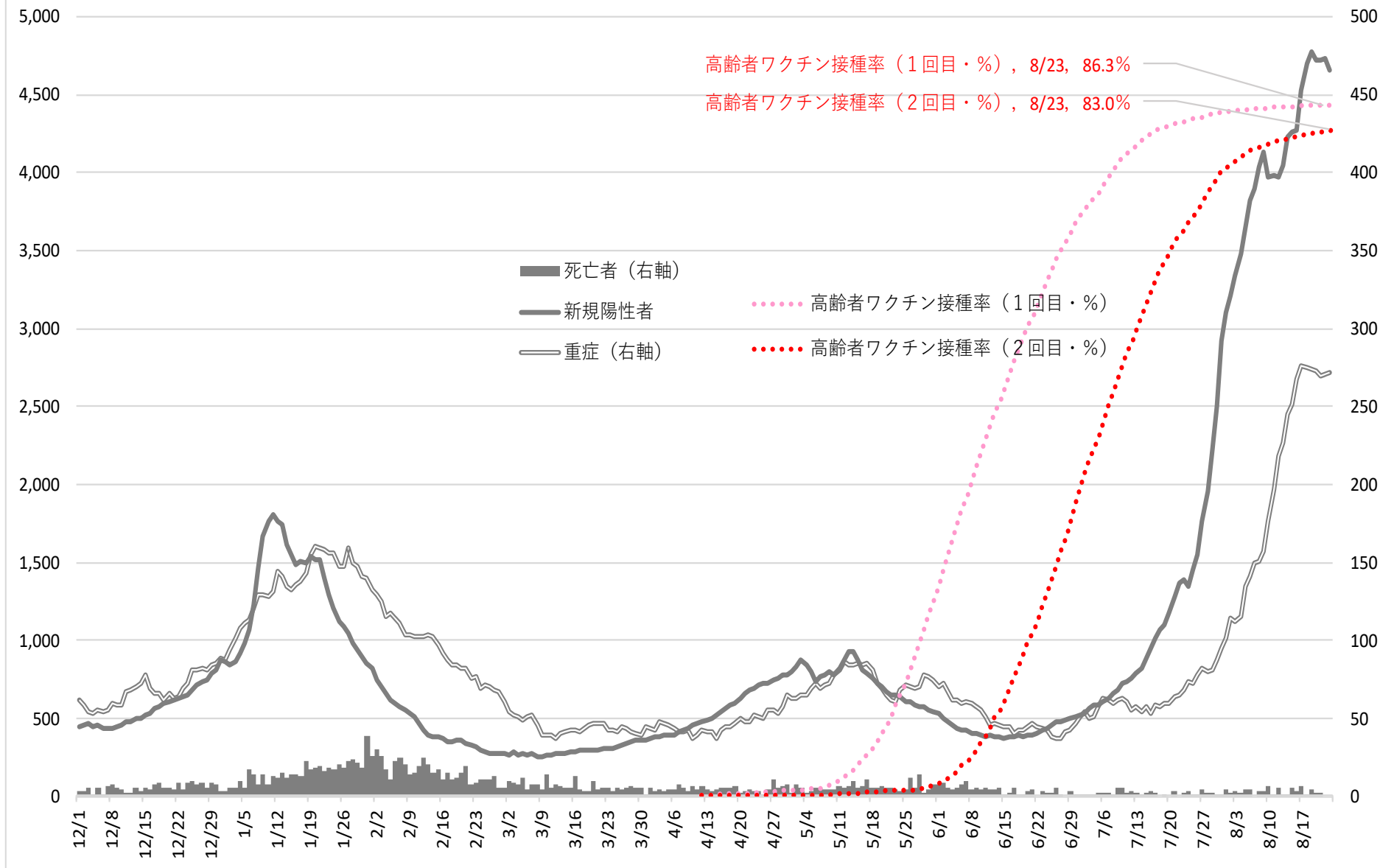
(人)



注1: 東京都HPで公開されている年齢階級別の重症者数

注2: 重症者は都の基準(人工呼吸器または人工心肺(ECMO))を使用している患者)

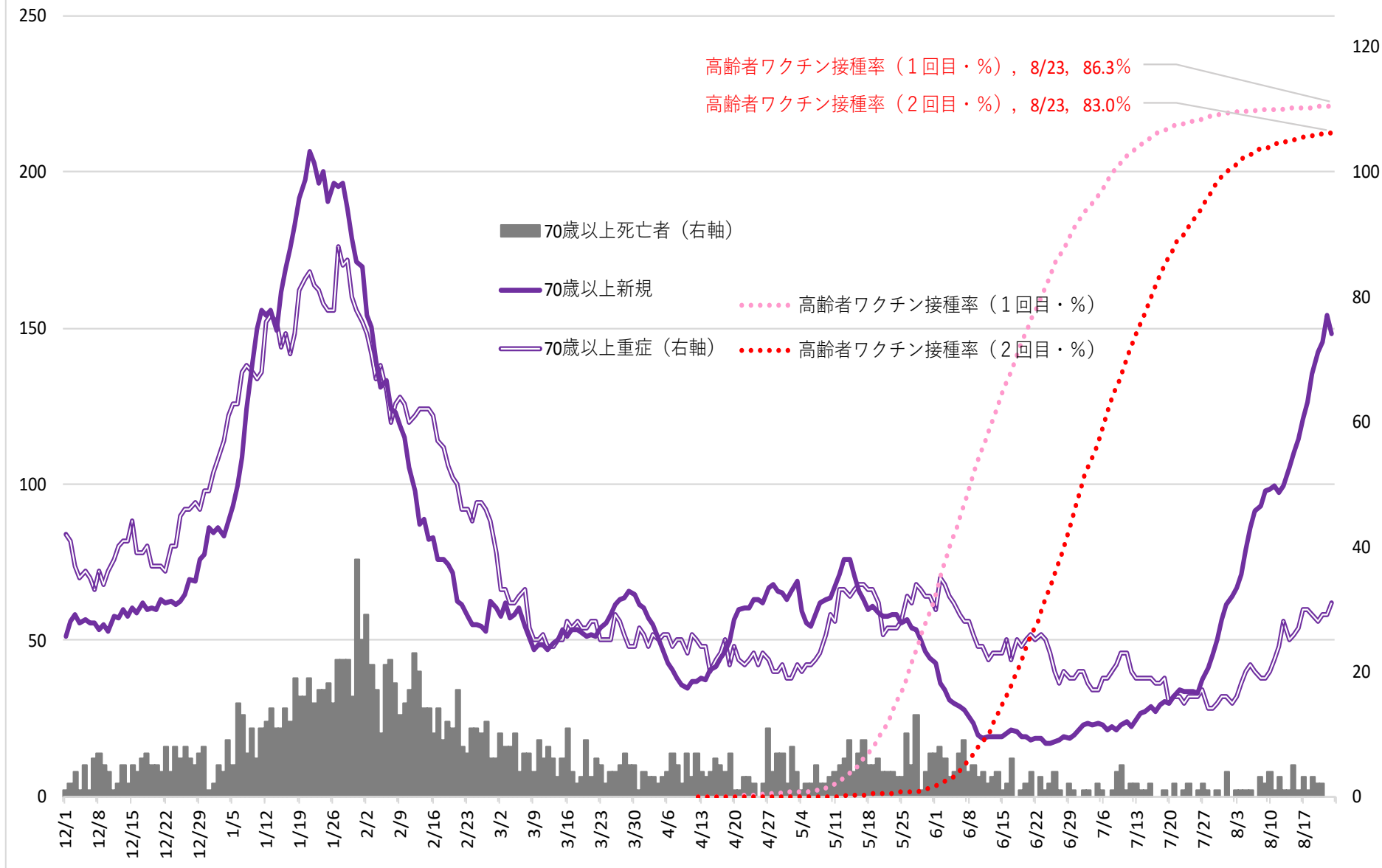
東京都 新規陽性者（7日間平均）、重症者、死亡者及びワクチン接種率の推移



注1：重症者は都の基準（人工呼吸器または人工心肺（ECMO）を使用している患者）（右軸）

注2：死亡者数は死亡日より集計しているため、公表日の死亡者数とは一致しない。（右軸）

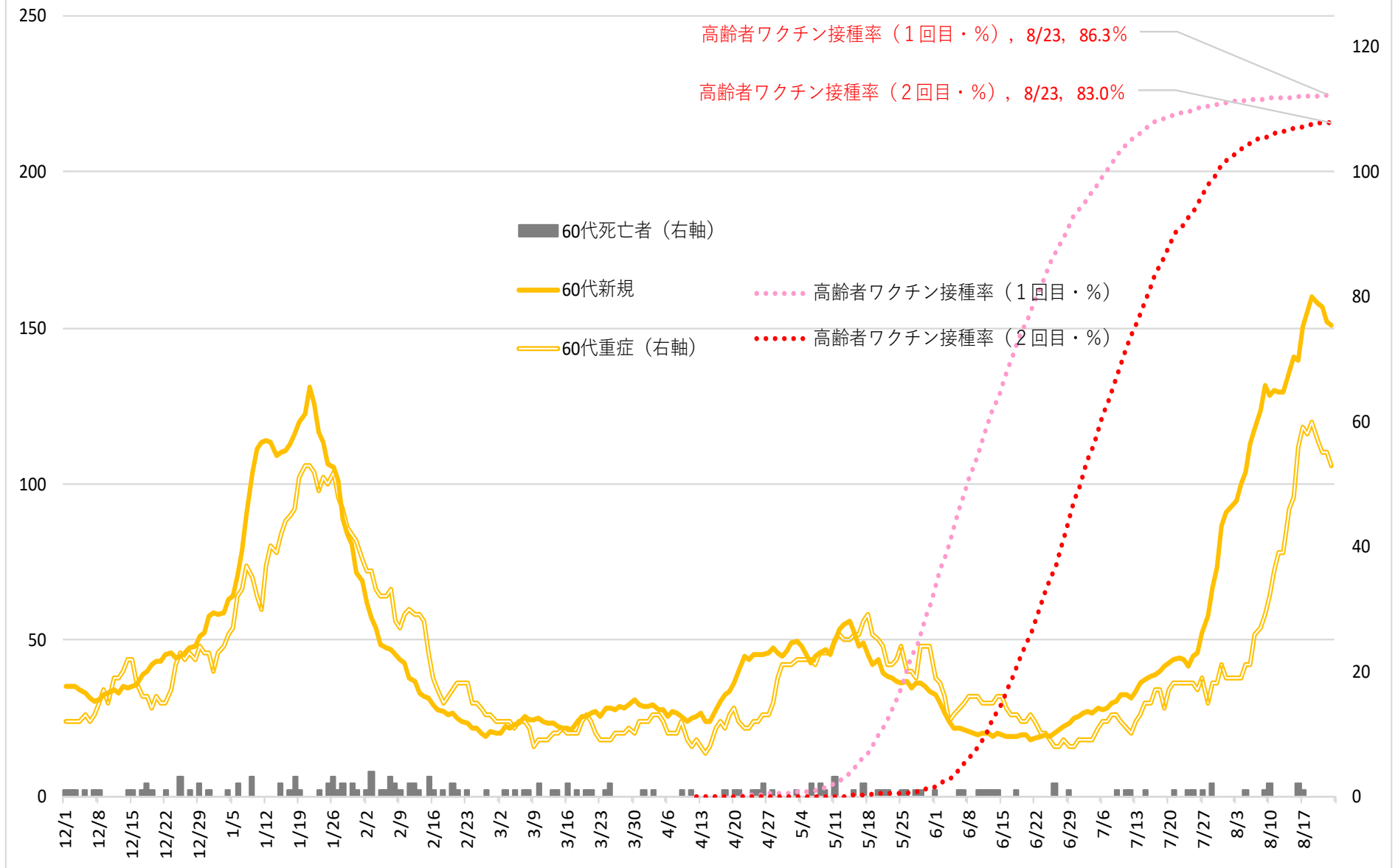
東京都 70歳以上の新規陽性者（7日間平均）、重症者、死亡者及びワクチン接種率の推移



注1：重症者は都の基準（人工呼吸器または人工心肺（ECMO）を使用している患者）（右軸）

注2：死亡者数は死亡日より集計しているため、公表日の死亡者数とは一致しない。（右軸）

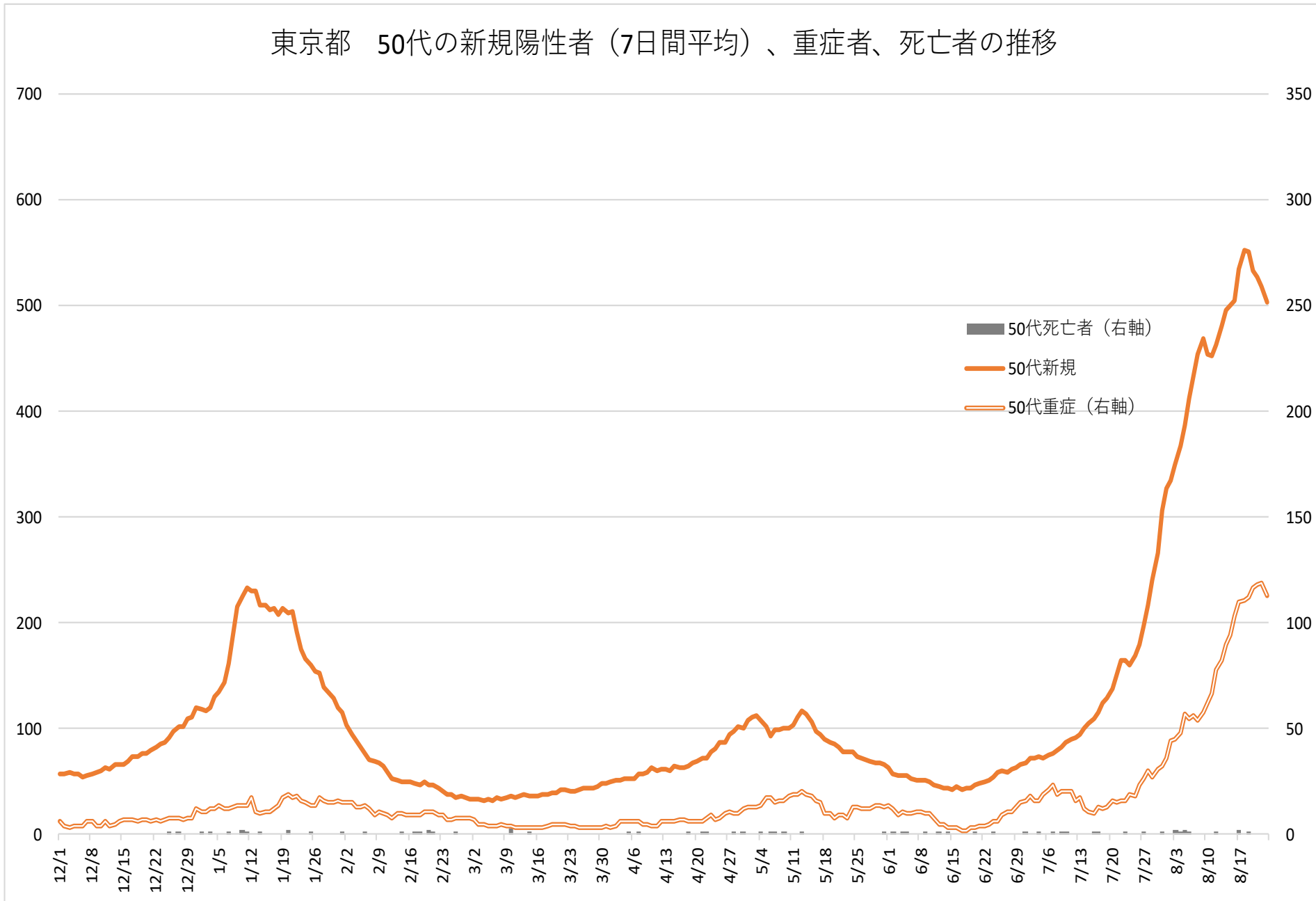
東京都 60代の新規陽性者（7日間平均）、重症者、死亡者及びワクチン接種率の推移



注1：重症者は都の基準（人工呼吸器または人工心肺（ECMO）を使用している患者）（右軸）

注2：死亡者数は死亡日より集計しているため、公表日の死亡者数とは一致しない。（右軸）

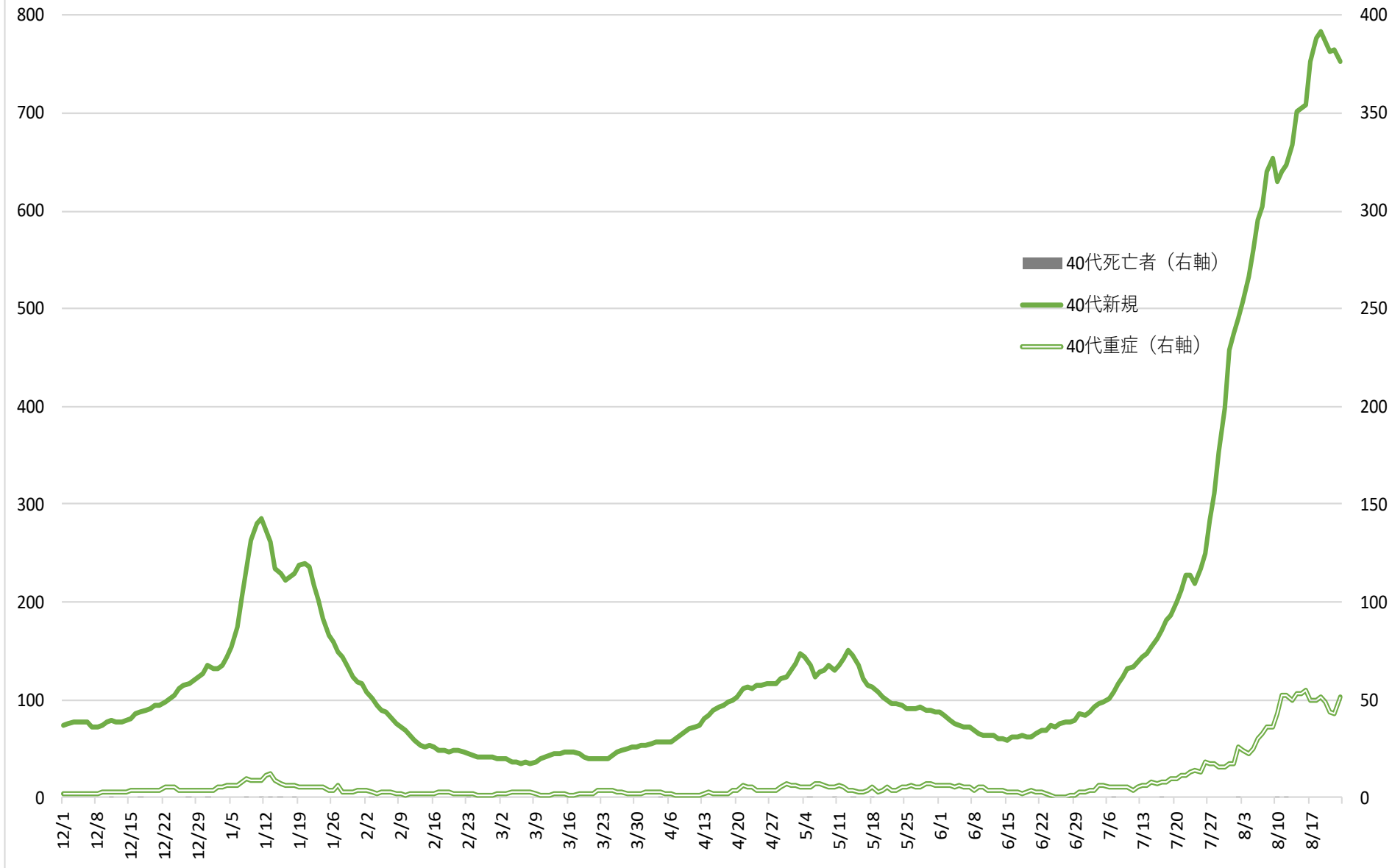
東京都 50代の新規陽性者（7日間平均）、重症者、死亡者の推移



注1：重症者は都の基準（人工呼吸器または人工心肺（ECMO）を使用している患者）

注2：死亡者数は死亡日により集計しているため、公表日の死亡者数とは一致しない

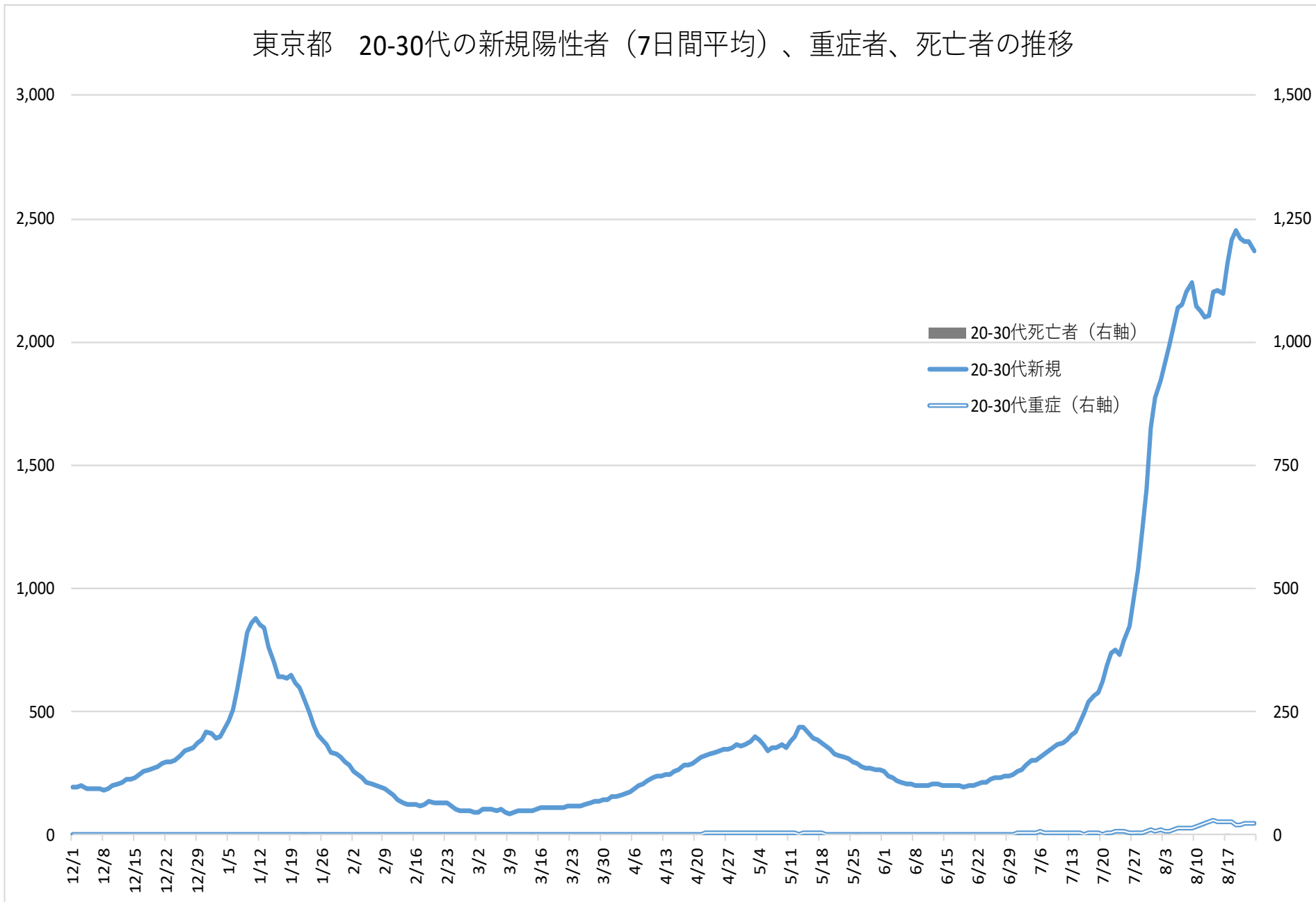
東京都 40代の新規陽性者（7日間平均）、重症者、死亡者の推移



注1：重症者は都の基準（人工呼吸器または人工心肺（ECMO）を使用している患者）

注2：死亡者数は死亡日により集計しているため、公表日の死亡者数とは一致しない

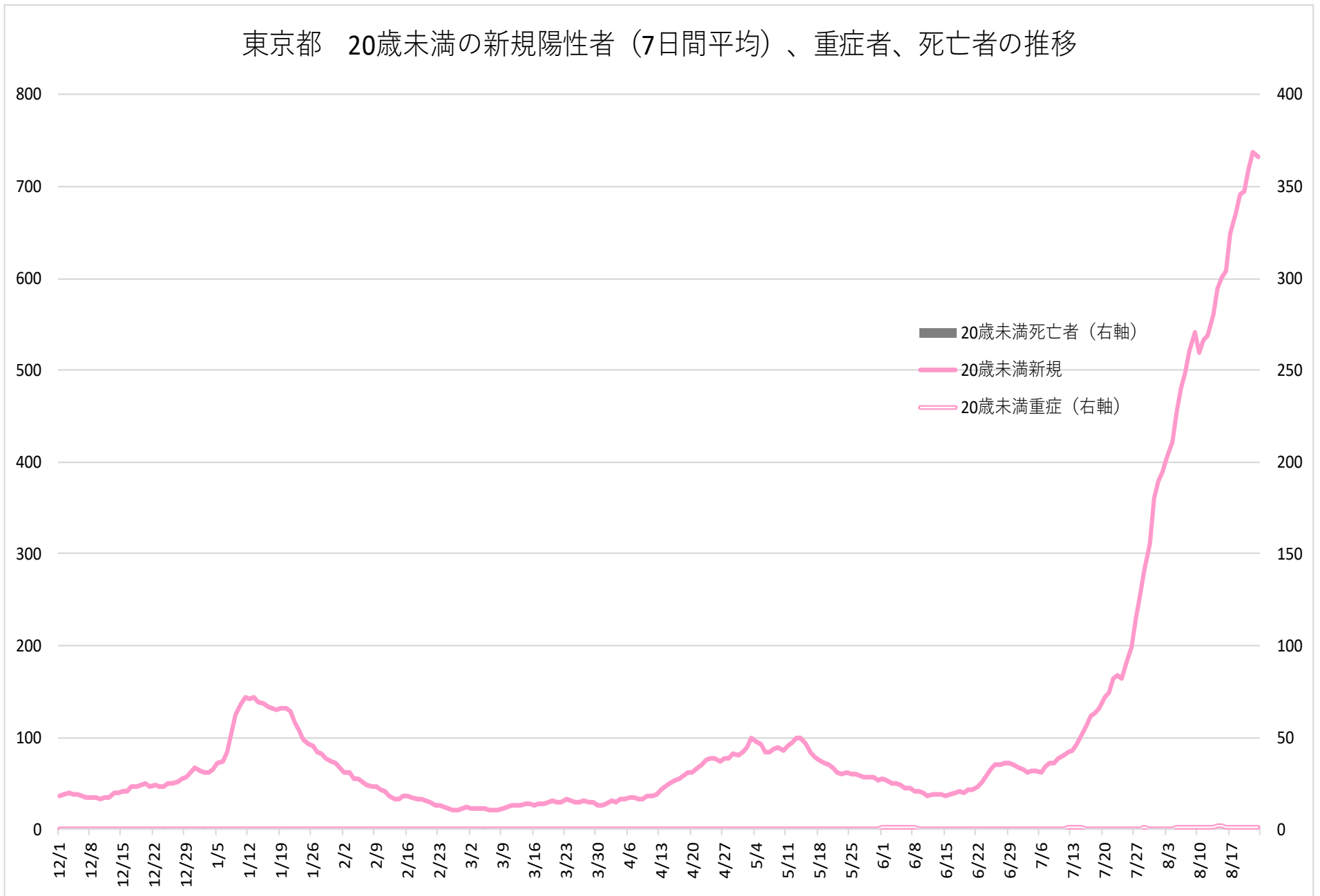
東京都 20-30代の新規陽性者（7日間平均）、重症者、死亡者の推移



注1：重症者は都の基準（人工呼吸器または人工心肺（ECMO）を使用している患者）

注2：死亡者数は死亡日より集計しているため、公表日の死亡者数とは一致しない

東京都 20歳未満の新規陽性者（7日間平均）、重症者、死亡者の推移



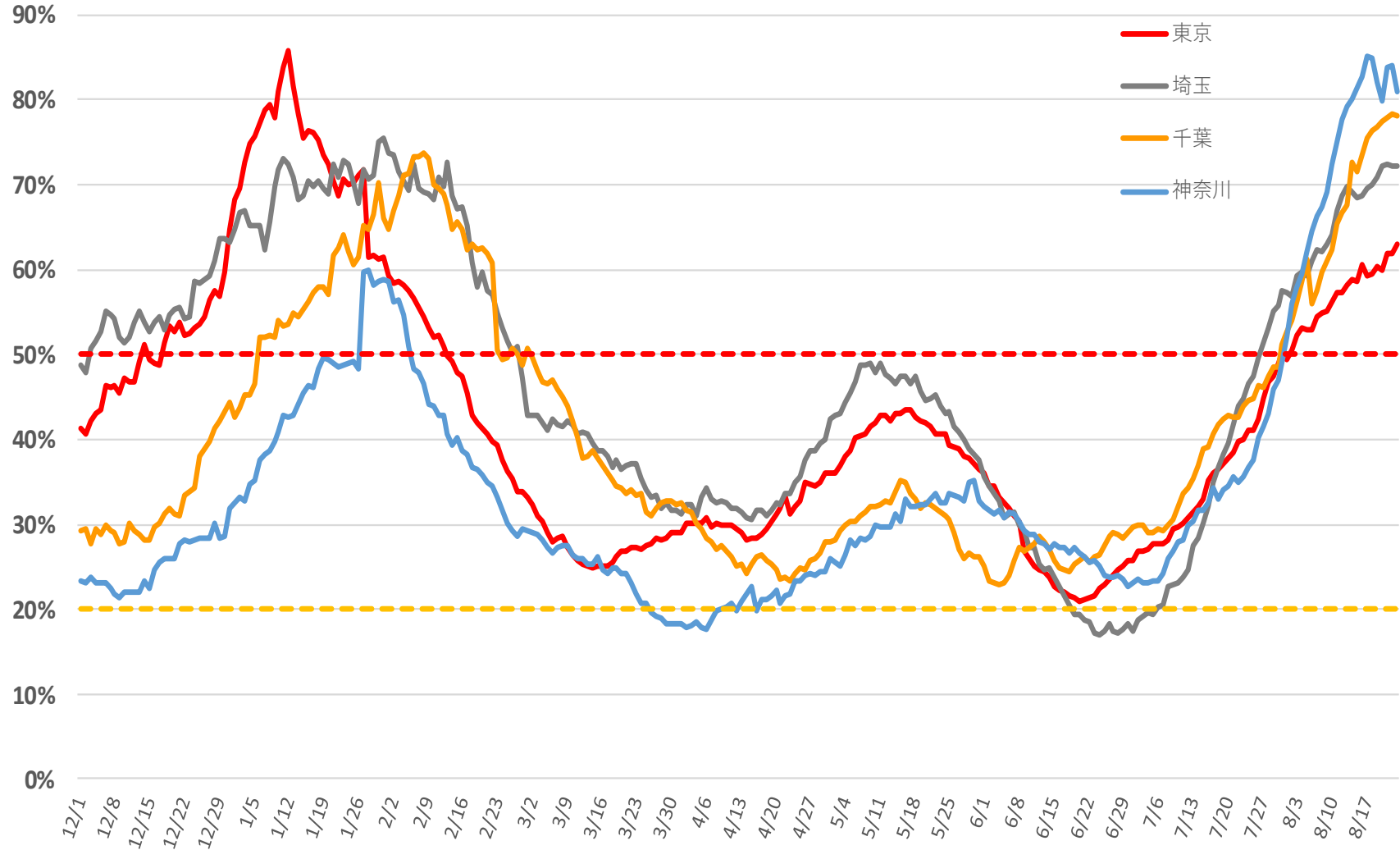
注1：重症者は都の基準（人工呼吸器または人工心肺（ECMO）を使用している患者）

注2：死亡者数は死亡日により集計しているため、公表日の死亡者数とは一致しない

1都3県の確保病床使用率推移（12月以降）

8月23日時点

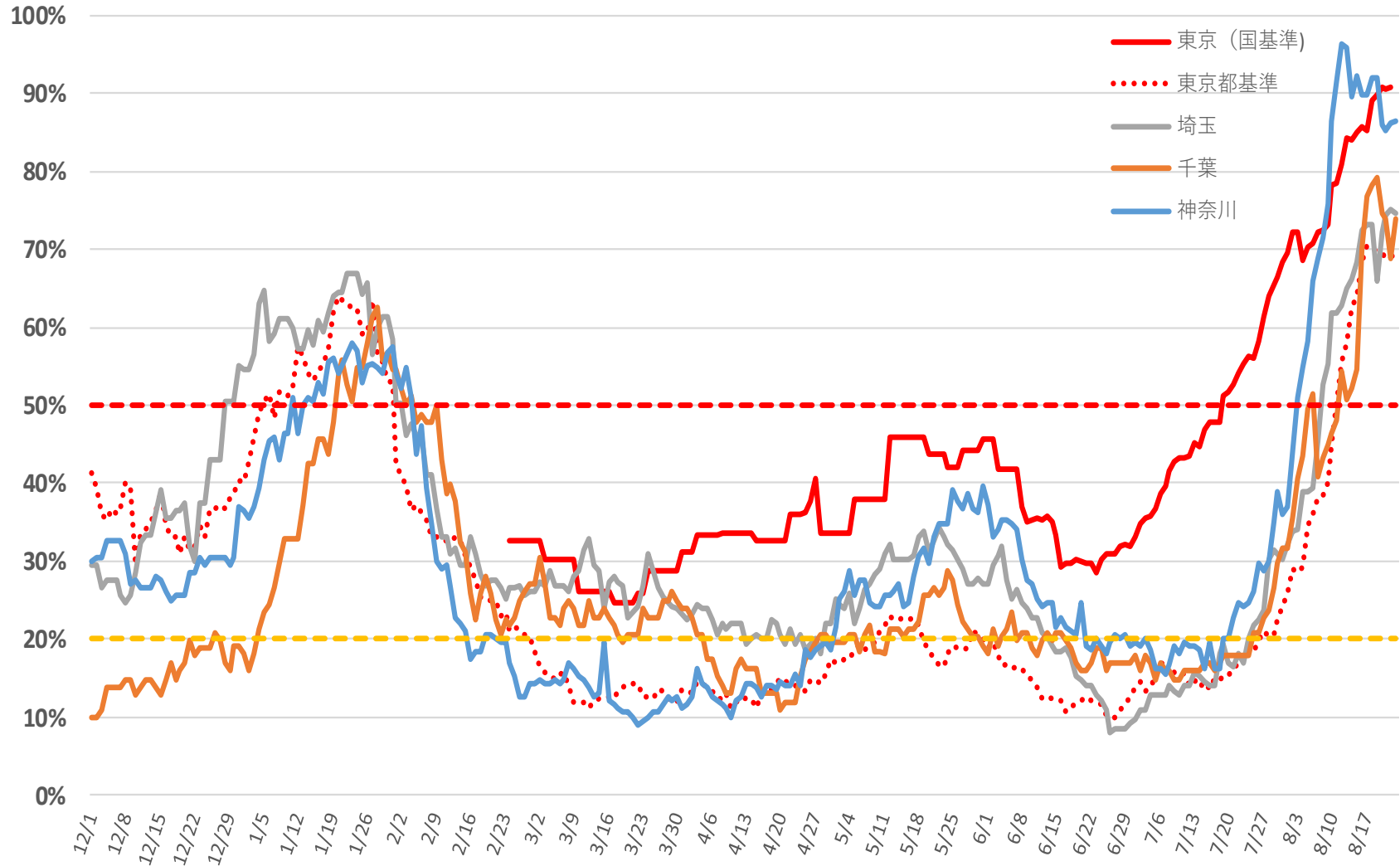
確保病床使用率



1都3県の確保病床使用率推移（12月以降）

8月23日時点

重症者用病床使用率



注1：国基準の重症者は、集中治療室（ICU）・ハイケアユニット（HCU）等での管理、人工呼吸器又は体外式心肺補助（ECMO）による管理が必要な患者。

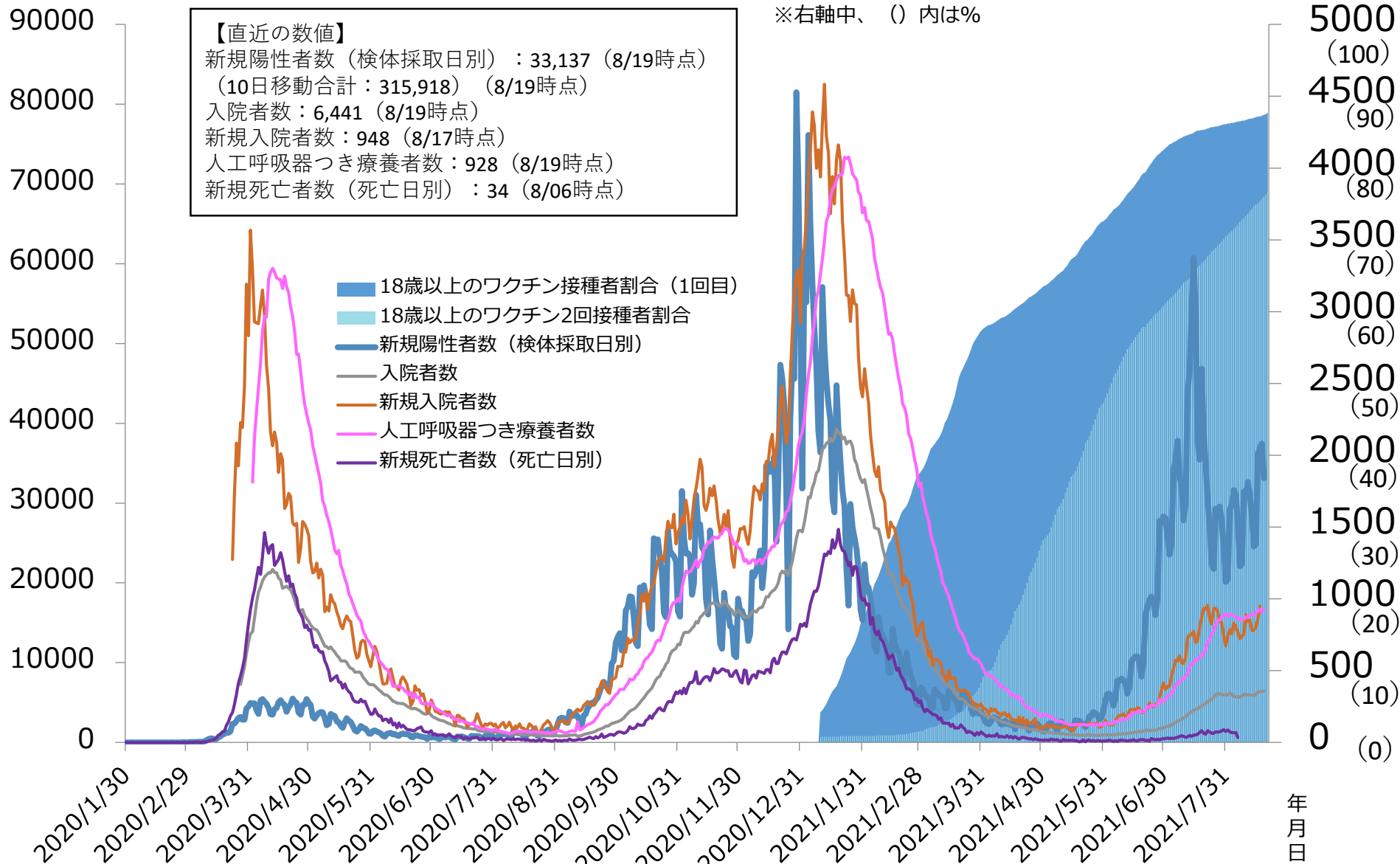
注2：東京都基準の重症者は、人工呼吸器又は体外式心肺補助（ECMO）による管理が必要な患者。

注3：東京（国基準）の病床使用率については、分子分母ともに国基準の値で報告されることとなった2/24以降を表示。

参考：【英国】新規陽性者数等とワクチン接種者数の推移

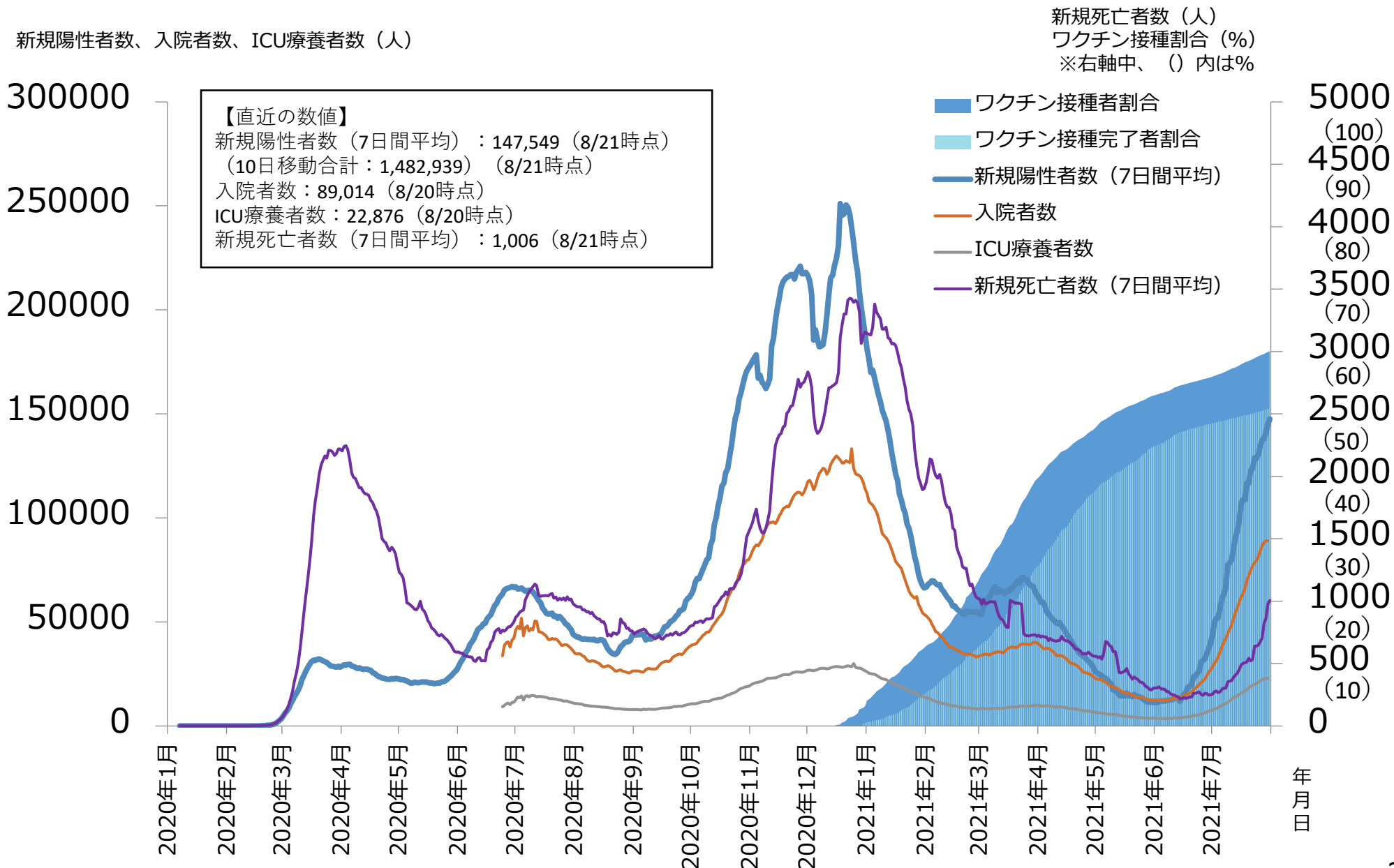
新規陽性者数、入院者数（人）

新規入院者数、人工呼吸器つき療養者数、新規死亡者数（人）
18歳以上のワクチン接種割合（%）
※右軸中、（）内は%



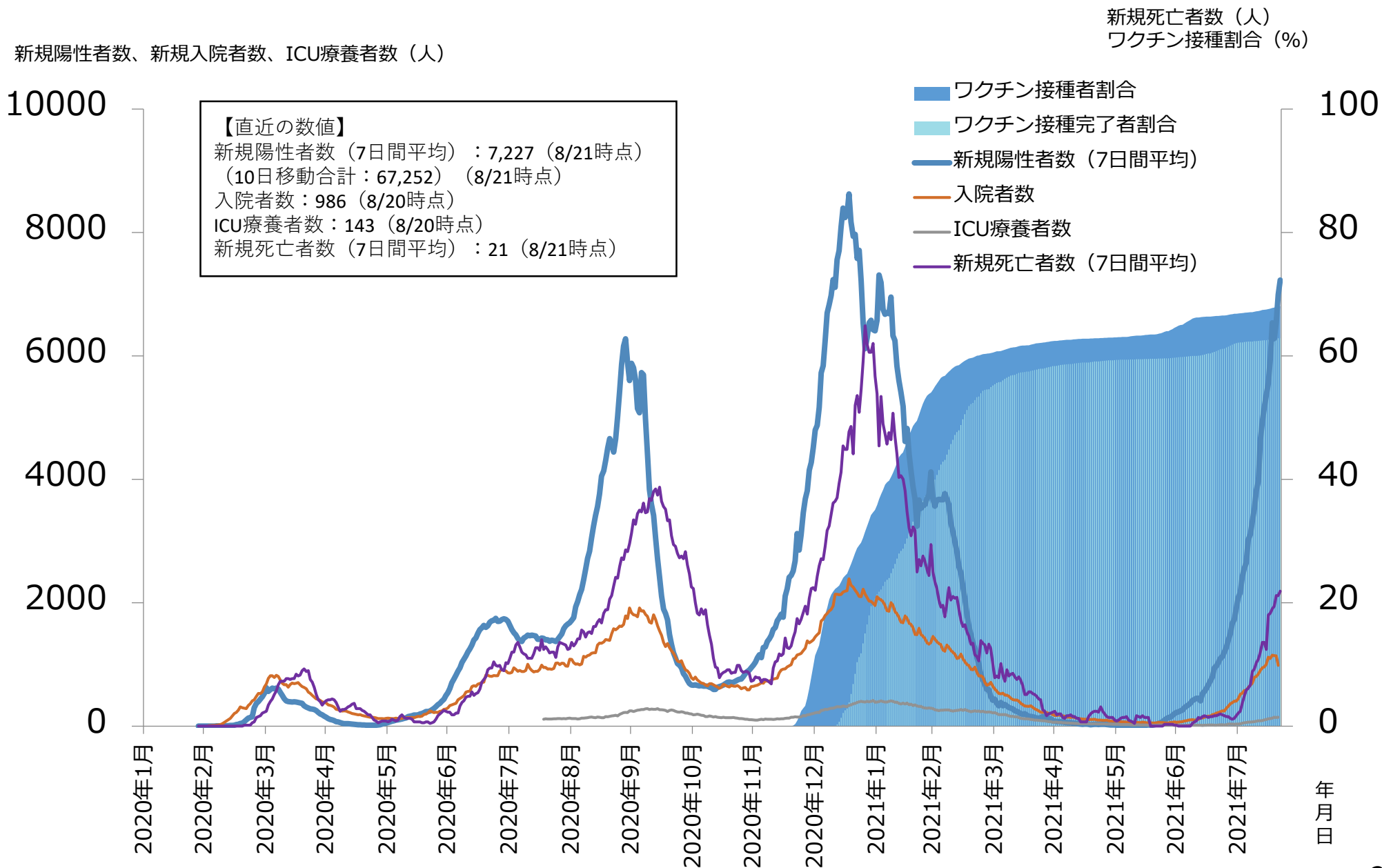
(※) 8月23日時点のGOV.UKホームページ上のデータを厚生労働省において加工。

参考：【米国】新規陽性者数等とワクチン接種者数の推移



(※) 8月23日時点のour world in dataホームページ上のデータを厚生労働省において加工。

参考：【イスラエル】新規陽性者数等とワクチン接種者数の推移



(※) 8月23日時点のour world in dataホームページ上のデータを厚生労働省において加工。